

# PRÉSENTATION

DU STUDIO DE DESIGN GRAPHIQUE



.CONSEILS & CRÉATIONS DEPUIS 2010.

# LE STUDIO DE CRÉATION



STUDIO NEO  
DESIGN GRAPHIQUE

CRÉÉ EN 2010

*Studio Néo est un studio de création graphique spécialisé en création d'identité visuelle, en conception de documents de communication d'entreprises et en création de site internet. Il est ouvert depuis 2010 et est doté d'un matériel à la pointe de la technologie en matière de création graphique.*

« J'interviens dans la mise en place de stratégies de communication à travers la conception d'une image et de supports de communication efficaces et percutants dans le but de faire fructifier votre activité. »

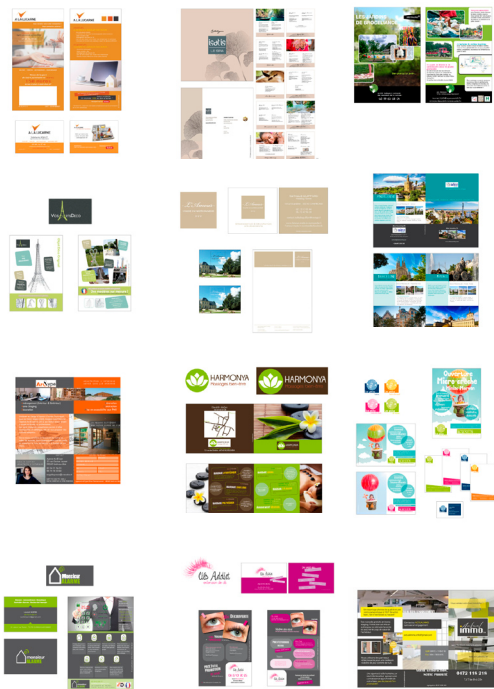


ESTELLE WALD  
DESIGNER GRAPHIQUE

ETUDES SUPÉRIEURES

- Communication des Entreprises
- Histoire de l'Art
- Marketing-Management
- Design graphique

# MON TRAVAIL - MES SERVICES



## ENTRETIEN TÉLÉPHONIQUE

*Détermination de vos besoins et objectifs*

## IDENTITÉ VISUELLE

*Votre logo, charte graphique*

## CRÉATION DE VOS SUPPORTS DE COMMUNICATION

*Affiches, dépliants, flyers...*

## RÉDACTION DE CONTENU

*Slogan, texte...*

## PRISE DE VUE PHOTOGRAPHIQUE

*Portraits et reportage*

## RETOUCHE PHOTOGRAPHIQUE

*Retouches, effets...*

## FACILITÉS DE COMMUNICATION

*Suivi régulier par mail (comptes-rendus de création en cours) et téléphonique pour faire le point*

Visitez mon site internet pour découvrir plus en détail mon travail : [www.estellewald.com](http://www.estellewald.com)

# UNE COMMANDE TYPE

## 1 PRISE DE CONTACT

- téléphone
- mail
- formulaire de mon site web

## 2 TARIFS/DEVIS

- devis
- **acceptation**
- **édition facture acompte**
- **règlement acompte (50 % du devis)**

## 3 ENTRETIEN TÉLÉPHONIQUE

- **date et horaire fixée ensemble**
- **détermination des souhaits et objectifs**
- **point sur les contenus**

## 4 RÉCEPTIONS DES CONTENUS DU FUTUR DOCUMENT

- **envoi client vers ma boîte mail**
- **textes (textes, coordonnées, slogans...)**
- **visuels (photographies, logos, croquis...)**

## 5 ÉTAPE DE CRÉATION

- **analyse**
- **croquis**
- **élaboration des maquettes**

## 6 ÉTAPE DE MODIFICATION

- **fichier de présentation transmit**
- **liste des modifications souhaitées**

## 7 RÈGLEMENT

- **règlement des 50 % restant dûs**
- **finalisation des documents**
- **optimisation**
- **préparation aux formats .jpeg et .pdf**
- **envoi des maquettes prêtes à faire imprimer par mail**

POUR TOUTE QUESTION  
ME CONTACTER



DESIGNER GRAPHIQUE  
[www.estellewald.com](http://www.estellewald.com)

06 80 94 30 66  
[estelle.wald@yahoo.fr](mailto:estelle.wald@yahoo.fr)